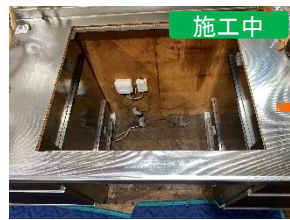


◆大東市 M様邸

IHクッキングヒーター ビルトイン電気オープンレンジ取替工事

ビルトインIHとオープンレンジが、1ヶ月ぐらいの差で調子が悪くなり修理依頼をいただきましたが、10年以上経過している商品で修理が困難な為、取替えさせていただきました。



*ビルトイン電気オープンレンジ
パナソニック NE-DB901
*ビルトインIHクッキングヒーター
パナソニック KZ-AN27S



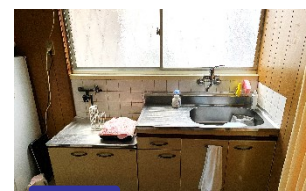
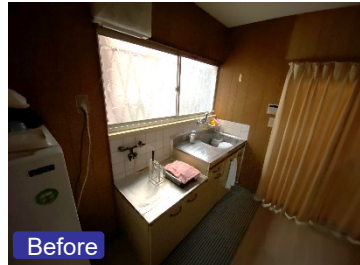
◆堺市某動物病院 新築工事 完成しました！



◆四條畷市 M様邸

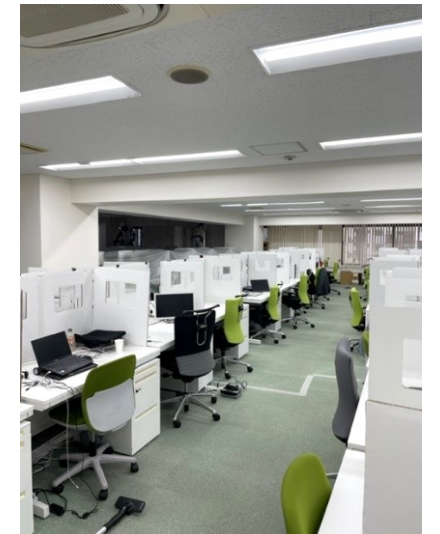
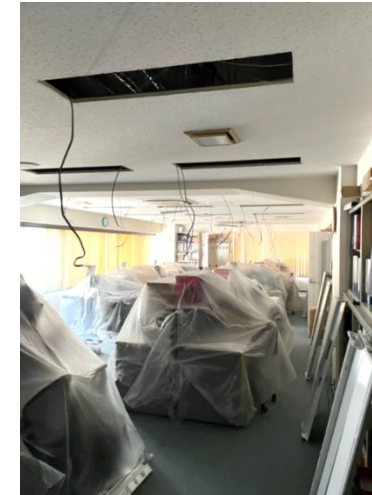
キッチン入替工事

コンロ台と流し台の組み合わせキッチンからシステムキッチンに入替させていただきました。正面の窓の下のタイル、横の壁はキッチンパネルを施工したので、ホーローのキッチンとあわせてお掃除が楽になります。



*システムキッチン
タカラスタンダード エーデル
ZAシンク「静音仕様」
スライドキャビネット(ソフトクローズ)
ホーロートッププレートガスコンロ

◆大阪市某ビルLED照明更新工事



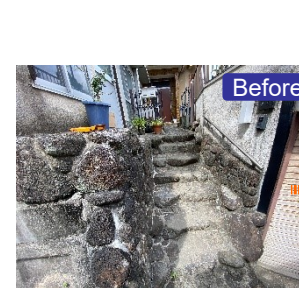
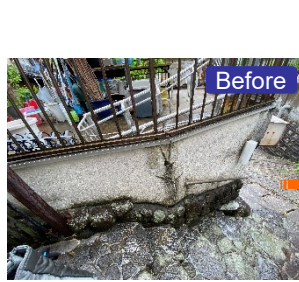
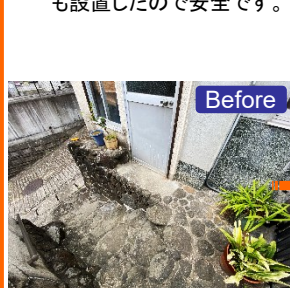
◆奈良県生駒市 N様邸

手摺設置工事

もともと設置されていた手摺りは撤去して、新たに長めの手摺・縦手摺りも設置しました。介護保険住宅改修工事を申請して工事させていただきました。

勝手口前土間の拡張工事

少し高台になっているうえ、足の踏み場も狭く、手摺りもない状況で転落する危険性がありました。土間を広くして手摺も設置したので安全です。



◆四條畷市某産業廃棄物処理センター 高圧設備更新工事

