

# new staff 1月より新スタッフが加わりました！

はじめまして！

この度、マツデンに入社した、西口のり子です。総務を担当させていただくことになりました。今までは、医療関係の仕事に携わっていたので電気関係は全くの初心者で勉強する事ばかりです。一般の家庭のエアコンの取付や、リフォームだけでなく大手のホテルや商業施設普段利用している店舗等、工事の幅が広いので驚きました。これから皆様の快適な暮らしのためにお役に立てるように頑張っていこうと思います。お困りの事がございましたらお気軽にお申し付けください。どうぞ、よろしくお願いいたします。

よろしく  
願います。



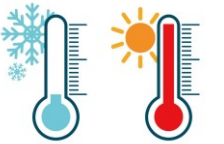
新しい軽トラックの  
マツデン号です。  
荷台の中央には  
MATSUDEN！  
ナンバープレートは  
万博仕様！  
どんどん走ります！



# MATSUDEN EcoLife News

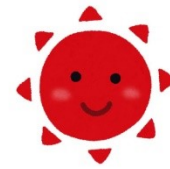
2024  
4・5・6月号  
Vol.96

## … 気象病のおはなし …



気象病とは、気圧や気温、湿度などの気象変化によって起こる心身の不調のことです。近年注目が集まっていて、潜在患者数は1000万人とも言われています。気象病は、頭痛やめまい、疲労感、関節痛、気持ちの落ち込み(うつ)、吐き気、喘息などさまざまな症状が出るのが特徴です。気候変化の激しい、季節の変わり目や梅雨の時期、また台風が多い時期などに特に起こりやすいと言われています。「たかが天気ごときで」と言う人もいますが、曇りになっただけで不調が出たりする人がいます。しかし厄介なのは、病院で検査しても異常が見当たらないと言う点です。天気によって不調が引き起こされることがあると理解してもらうのも大切です。

## … 春から梅雨の気象病対策 …



春は気温差が大きく、寒暖差疲労が起こりやすい、対策としては、冷え対策を心がけてください。入浴では、10分から15分、38～40℃の湯舟に首まで浸かりましょう。耳マッサージは血流がよくなります。



## … 日頃からのメンテナンス …



・早起き ・たっぷり睡眠 ・ストレッチ ・深呼吸 ・規則正しい生活  
・こめかみマッサージ ・首を伸ばす ・朝起きたら白湯を飲む



普段の生活から対策、メンテナンスをしておきましょう！

# 電気設備工事スタッフ 随時募集申

業務多忙につき電気設備工事スタッフ募集！店舗や住宅、大型施設の電気設備工事です。お気軽にお電話の上、履歴書をご持参ください。

未経験  
OK

経験者  
優遇

面接  
随時



★★★アットホームな職場です★★★

TEL 072-814-6686

## 株式会社 マツデン

〒574-0007  
大東市北楠の里町23番5号  
<http://matsuden235.jp>

☎ 0120-97-6686

業務内容  
リフォーム工事 電気設備工事 スマート電化工事  
太陽光発電設備工事 空調設備工事  
テレビアンテナ設備工事 蓄電システム設備工事  
ガス機器設置スペシャリスト店 セコム取次店 J:COM取次店  
パナソニック エキスパート工事店 タカラパートナーズショップ  
パナソニック 住まいパートナーズ登録店  
エディオンサポートチェーン

MDリフォーム



## 長州産業太陽光発電・蓄電池システム 施工認定店登録



この度、長州産業太陽光発電・蓄電池システムの施工認定店になりました。施工認定店とは、太陽光発電システム施工にあたり、メーカーさんの研修を修了し、認定を取得できます。太陽光発電システム設置工事はマツデンに安心してお任せください。



【施工実績】



**CIC**  
住宅用太陽光発電・蓄電池システム  
施工認定店登録証

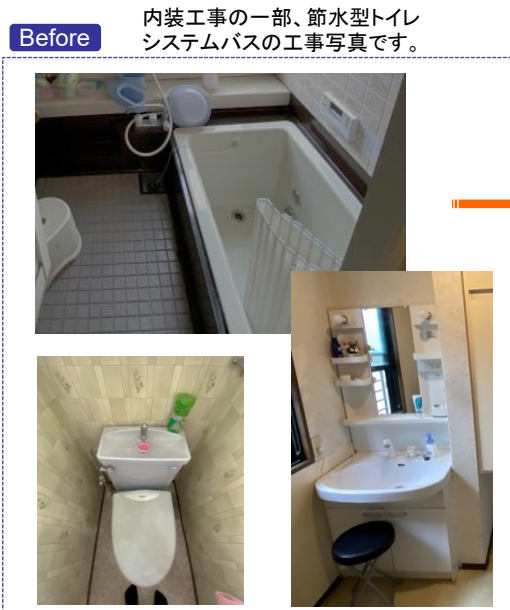
株式会社マツデン 殿

- 施工認定店コード
- 登録年月日 2024年01月19日  
有効期限 2026年03月31日
- 認定店名  
株式会社マツデン  
住所  
大阪府大東市北楠の里町23番5号
- 認定取得項目  
施工技術者IDカード記載

長州産業株式会社  
エネルギー機器本部



## ◆ 奈良県 M様邸 水まわり工事



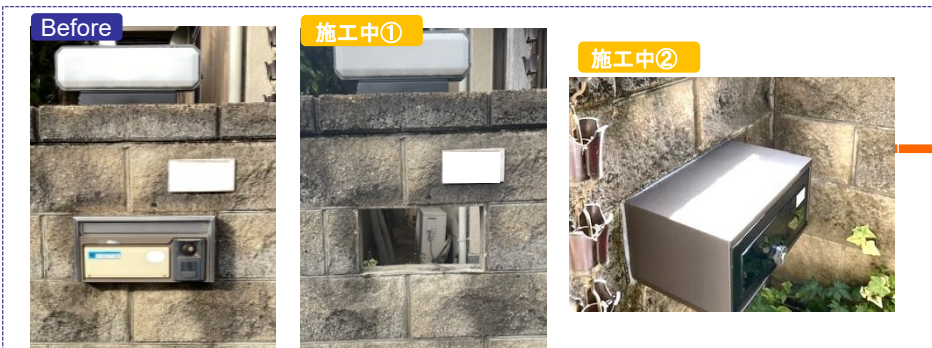
## ◆ 大東市 K様邸 レンジフード取替工事

30年ぐらい、お使いになられてたレンジフードのお取替えです。

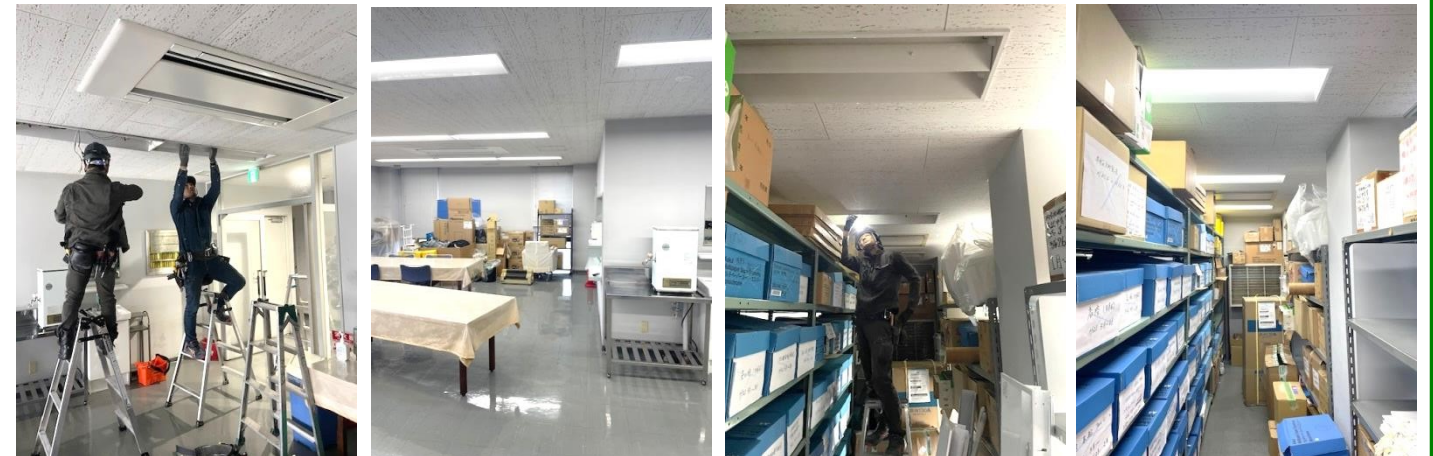


## ◆ 大東市 O様邸 門柱灯・ポスト取替工事

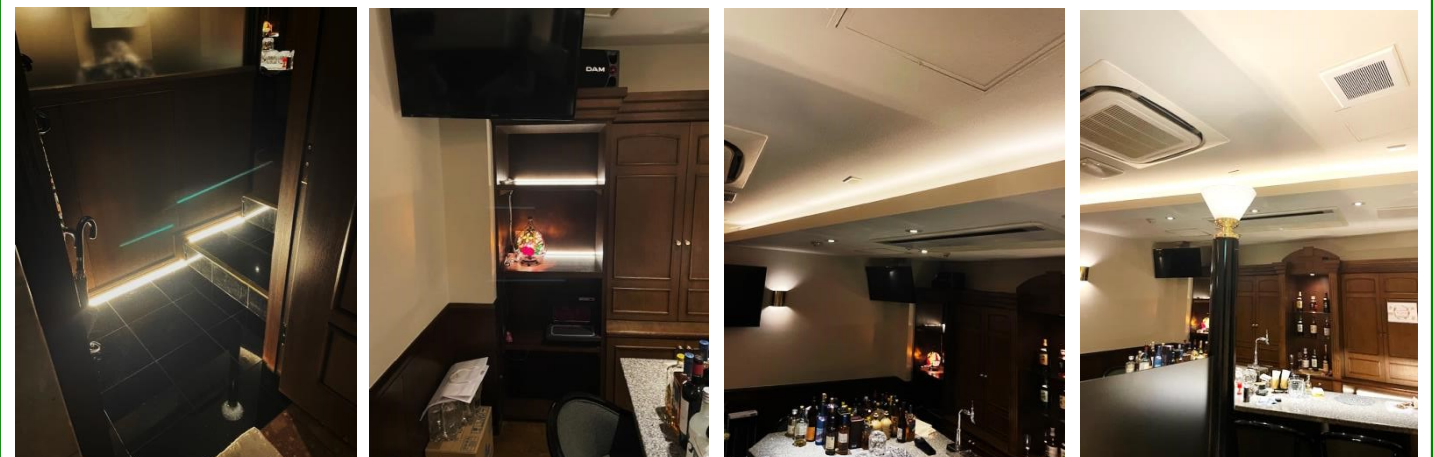
門柱灯が球を替えても点灯しない・ポストの中に雨水が溜まるとご相談いただき経年劣化によるものでしたので取替えさせていただきました。門柱灯はLEDに、ポストはTVドアホンもセットで交換。



## ◆ 神戸市某ビル LED照明更新工事



## ◆ 大阪市某飲食店 LED間接照明工事



## ◆ 門真市 某ビジネスホテル キュービクル据付工事

